



**GUVH | LUKN**

Gemeinde-Unfallversicherungsverband Hannover  
Landesunfallkasse Niedersachsen

MACHEN SIE  
KARRIERE  
BEIM GUVH  
UND DER LUKN

© Adobe Stock - Minerva Studio

# MIT SICHERHEIT EIN GUTER JOB

Informationen für Bewerberinnen und Bewerber

# Von Anfang an GUTES TUN.

## VORWORT

Qualifizierte Arbeitnehmer sind in Deutschland begehrt. Aufgrund der demografischen Entwicklung und des damit einhergehenden Rückgangs des Erwerbspersonenpotenzials hat der Wettbewerb um Mitarbeiter in den vergangenen Jahren stark zugenommen. Daran wird sich in absehbarer Zeit nichts ändern, auch wenn sich die Prognosen hinsichtlich einer verlängerten Lebensarbeitszeit und einer höheren Erwerbsquote bestätigen sollten.

Vor allem die Zahl der potenziellen Bewerber auf dem Ausbildungsmarkt wird in den nächsten Jahren beständig schrumpfen.

Was können wir tun, um in diesem Wettbewerb als attraktiver Arbeitgeber wahrgenommen zu werden? Viele junge Menschen erhoffen sich in ihrem Berufsleben einen sicheren Arbeitsplatz, eine ausgeglichene Work-Life-Balance und die Möglichkeit, eine sozial anspruchsvolle und sinnvolle Tätigkeit ausüben zu können. Dass die gesetzliche Unfallversicherung genau diese Ansprüche erfüllt, ist vielen jedoch nicht bewusst. Sind die neuen Mitarbeiter erst einmal an Bord der gesetzlichen Unfallversicherung, können sie sich auch langfristig mit ihrem Arbeitgeber identifizieren. Nur wer eine nachhaltige Personalpolitik betreibt, gute Aufstiegs- und Weiterbildungsmöglichkeiten bietet und die Mitarbeiter fördert, weckt Leistungsbereitschaft und sorgt für Zufriedenheit. Genauso wichtig ist ein Umfeld, in dem sich Beruf und

Familie miteinander vereinbaren lassen. Mit dem Ziel, künftige Fachkräfte bewusst auf uns aufmerksam zu machen und gleichzeitig das Potenzial im eigenen Hause verstärkt zu fördern, wollen wir uns für die kommenden Herausforderungen wappnen.

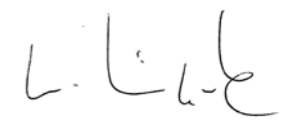
Der **Gemeinde-Unfallversicherungsverband Hannover (GUVH)** und die **Landesunfallkasse Niedersachsen (LUKN)** gehören zu der großen Familie der Deutschen Gesetzlichen Unfallversicherung (DGUV). Die gesetzliche Unfallversicherung ist der erfolgreichste Zweig der deutschen Sozialversicherung. Wir stehen nicht im Wettbewerb mit anderen Unfallkassen und Berufsgenossenschaften und bestehen auch im Vergleich zu privatrechtlichen Versicherungssystemen mit beispielsweise geringeren Verwaltungskosten oder nicht existierenden Kosten für Marketing und Vertrieb.

Wir würden uns daher sehr freuen, Sie in unserem Unternehmen begrüßen zu dürfen.

Mit den besten Grüßen



**Roland Tunsch**  
Geschäftsführer  
GUVH/LUKN



**Henning Püschke**  
Teamleiter  
Personal & Gesundheit

## WARUM GUVH | LUKN?

Der **Gemeinde-Unfallversicherungsverband Hannover (GUVH)** und die **Landesunfallkasse Niedersachsen (LUKN)** sind moderne Dienstleister. Sie stehen für zukunftsorientiertes, innovatives sowie wegweisendes Handeln.

Gestalten Sie mit und freuen Sie sich auf eine abwechslungsreiche Tätigkeit mit sinnvollen Aufgaben, die Menschen helfen. Übernehmen Sie Verantwortung und bauen Sie auf einen verlässlichen Arbeitgeber, der Ihnen gute Gründe bietet, um bei der gesetzlichen Unfallversicherung Karriere zu machen. So wie sich unsere Versicherten jeden Tag auf die Unfallversicherung verlassen können, verlassen sich unsere Mitarbeiter auf uns als Arbeitgeber. Schließlich wollen wir, dass Sie sich entfalten, Ihre Stärken nutzen und die gesetzliche Unfallversicherung weiter vorantreiben. **Sind Sie dabei? Dann freuen Sie sich auf vielfältige Karrieremöglichkeiten mit angemessener Entlohnung, ergonomischen Arbeitsplätzen und einem guten Betriebsklima.**

*Was machen eigentlich der GUVH/die LUKN?  
Für wen sind sie zuständig?  
Welche Aufgaben haben Aufsichtspersonen  
oder Fachberater Rehabilitation?  
Das erklärt der Portraitfilm.  
Einfach QR-Code scannen und anschauen...*



## DARUM GUVH | LUKN.

Was macht den **Gemeinde-Unfallversicherungsverband Hannover (GUVH)** und die **Landesunfallkasse Niedersachsen (LUKN)** als Arbeitgeber für Sie interessant?

Als Mitarbeiter in unserem Unternehmen leisten Sie einen entscheidenden Beitrag zu unserem Erfolg. Die gesetzliche Unfallversicherung fordert Eigeninitiative und fördert Mitarbeiter, die mit neuen Ideen etwas bewegen wollen. Gehen Sie mit dem entsprechenden Gestaltungswillen voran: Arbeiten Sie eng mit Kollegen im Team und Arbeitsgruppen landesweit aber auch bundes-

weit, beispielsweise in gemeinsamen Projekten mit anderen Unfallkassen, anderen Berufsgenossenschaften oder der Deutschen Gesetzlichen Unfallversicherung zusammen. Mit Ihren Ideen schaffen Sie die Grundlagen für den Erfolg der gesetzlichen Unfallversicherung.

Wenn Sie „Work“ und „Life“ nicht als Gegenpole sehen, sondern auch in Ihrer Arbeit leben, dann passen der GUVH/die LUKN definitiv zu Ihnen.

## DER GUVH | DIE LUKN FÖRDERN STÄRKEN UND ENGAGEMENT.

Die Arbeitswelt und die Anforderungen in der gesetzlichen Unfallversicherung verändern sich ständig. Darum sind auch wir immer in Bewegung und bleiben flexibel. An dieser Dynamik richten wir unser Weiterbildungsangebot aus, um auch eine gute Qualität unserer Leistungen und Produkte zu gewährleisten. Wir wollen, dass sich unsere Mitarbeiter bei **flexiblen Arbeitszeitmodellen** ausprobieren, neue Stärken entdecken und Möglichkeiten zur Förderung ihres Potenzials nutzen.

Wir beraten und unterstützen Sie mit einer wertschätzenden Führung bei Ihrer Karriere. Besonderen Wert legen wir auf Ihre Weiterbildung.

Verlassen Sie sich auf einen fairen Arbeitgeber, mit dem Sie Beruf und Familie optimal vereinbaren können und bei dem Ihre Sicherheit und Ihre Gesundheit einen hohen Stellenwert haben und der Inklusionsgedanke aktiv umgesetzt wird.



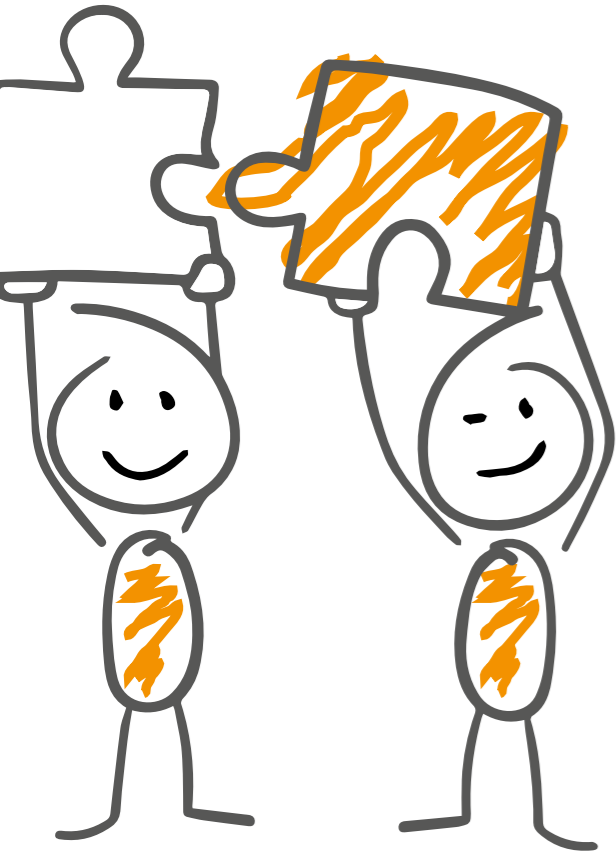
### Exzellenz Zertifikat – Corporate Health Award 2014

Der GUVH und die LUKN sind in besonders vorbildlicher Weise für die Gesundheit und Leistungsfähigkeit der eigenen Mitarbeiter engagiert. Sie verfolgen eine vorausschauende und nachhaltige Personalstrategie. Dies wurde im Rahmen des Corporate Health Audits 2014 entsprechend belegt.

Das betriebliche Gesundheitsmanagement des GUVH und der LUKN zählt zu den besten deutschlandweit und ist strukturell wie strategisch in die Unternehmensprozesse integriert.

Der Einstieg beim GUVH und der LUKN eröffnet Ihnen langfristige Perspektiven - bei einem der größten öffentlichen Unfallversicherungsträger Deutschlands. Als Körperschaft des öffentlichen Rechts mit ca. 220 Beschäftigten sind der GUVH und die LUKN Träger der gesetzlichen Unfallversicherung und zuständig für Unfallverhütungsmaßnahmen, die Entschädigung von Arbeits- und Wegeunfällen sowie Berufskrankheiten.

Der GUVH und die LUKN betreuen rund 13.000 Einrichtungen der öffentlichen Hand und ungefähr 40.000 private Haushalte sowie ca. 1.000 Unternehmen. Insgesamt ergeben sich hieraus rund 1.950.000 Versicherungsverhältnisse. Das jährliche Haushaltsvolumen beträgt ca. 120 Millionen Euro.



## UMGANG MITEINANDER

Gute Umgangsformen am Arbeitsplatz haben nicht nur großen Einfluss auf das Betriebsklima, ein gutes Sozialverhalten kann sich auch positiv auf die eigene Arbeitsleistung auswirken. Schließlich zählt im Job nicht nur die fachliche Leistung, sondern auch Ihr Auftreten, Ihr Benehmen sowie Ihr Tonfall. Der Umgangston beim GUVH/der LUKN ist konstruktiv, oft herzlich und immer offen.

## DER EINSTIEG ODER WAS KOMMT DANACH?

Lampenfieber vor dem ersten Tag im neuen Job ist **ganz normal**. Wie werden die Kollegen reagieren, wird man im Job bestehen können, und was ist, wenn sich der beim Vorstellungsgespräch noch so sympathisch empfundene Vorgesetzte plötzlich als strenger Chef entpuppt?

Keine Sorge, jeder Mitarbeiter ist uns wichtig! In den ersten Tagen beim GUVH/der LUKN haben Sie einen persönlichen Einarbeitungsplan. Sie erhalten einen

Überblick, welche Wissensbausteine notwendig sind, können Ihren zeitlichen Aufwand und die Erwartungen an Sie abschätzen. Sie hospitieren in anderen Geschäftsbereichen, um einen Einblick über das Zusammenspiel der Funktionen zu bekommen – und ganz nebenbei knüpfen Sie wertvolle Kontakte und lernen Ihre Kollegen besser kennen.

Begleitet werden Sie durch regelmäßige Feedback-Gespräche mit Ihrer Führungskraft.

## TARIFVERTRÄGE/ ANWENDBARES RECHT

Auf Ihr Arbeitsverhältnis finden die Regelungen des TVöD VKA Anwendung. Für Dienstordnungsangestellte (DO-Angestellte) gelten die Vorschriften für Beamte des Landes Niedersachsen.

## VERGÜTUNG/BESOLDUNG

Siehe die anliegenden Übersichten:

Beschäftigte:

<http://oeffentlicher-dienst.info/tvoed/vka/>

DO-Angestellte:

<http://oeffentlicher-dienst.info/beamte/ni/>

## PROBEZEIT

Die ersten sechs Monate der Beschäftigung gelten als Probezeit, vgl. § 2 Abs. 4 TVöD VKA. Bei einem befristeten Arbeitsvertrag gelten die ersten sechs Wochen als Probezeit (vgl. § 30 Abs. 4 TVöD VKA). Die reguläre Probezeit für DO-Angestellte dauert drei Jahre.

## ARBEITSZEIT

Für Tarifbeschäftigte beträgt die regelmäßige Arbeitszeit ausschließlich der Pausen bei einer Vollzeitbeschäftigung 39 Stunden wöchentlich. Die regelmäßige Arbeitszeit für Dienstordnungsangestellte beträgt 40 Stunden wöchentlich...  
...und manchmal arbeitet es sich besser von Zuhause aus: Der GUVH/die LUKN bieten in vielen Bereichen die Möglichkeit bis zu 24 Tage im Jahr in Heimarbeit zu verbringen.

## FLEXIBEL ARBEITEN

Es gibt Tage, da lassen sich private Termine nicht einfach mal so verschieben. Dank serviceorientierter flexibler Arbeitszeiten ist eine Harmonisierung zwischen beruflichen und privaten Interessen in unserem Unternehmen gewährleistet.



## TELEARBEIT

Wir ermöglichen Telearbeit, also eine auf Informations- und Kommunikationstechnologie gestützte Tätigkeit, die Sie in ihrer Wohnung erbringen. So können persönliche und dienstliche Belange im besonderen Maße in Einklang gebracht werden.



## ALTERSVERSORGUNG UND VWL

Auch an die Zeit danach ist beim GUVH/der LUKN gedacht. Unser Unternehmen bietet jedem Mitarbeiter zusätzlich eine attraktive betriebliche Altersvorsorge an.

Durch die betriebliche Altersversorgung des öffentlichen Dienstes bei der Versorgungsanstalt des Bundes und der Länder (VBL Karlsruhe) erhalten Sie eine Zusatzrente, die überwiegend arbeitgeberfinanziert ist.

Jeder Mitarbeiter kann außerdem die vermögenswirksamen Leistungen (VWL) in Anspruch nehmen, die durch den GUVH/der LUKN gefördert und vom Staat mit der Arbeitnehmersparzulage belohnt werden.

## FORT- UND WEITERBILDUNG

Unser umfangreiches Weiterbildungsangebot zeichnet sich vor allem durch hohe Qualität und gezielte Förderung Ihrer Stärken und Talente aus.

Dazu zählen zum Beispiel:

- Fortbildungen, die weitere Qualifikationen und Abschlüsse ermöglichen
- Fachspezifische Workshops
- Hospitationen
- Fortbildungen und Qualifizierungen für Führungskräfte
- Prüfungsvorbereitung und Seminare für Auszubildende

## MODERNE ARBEITSPLÄTZE

Unsere modernen Arbeitsplätze, beispielsweise mit höhenverstellbaren Schreibtischen, bieten optimale Arbeitsbedingungen. Unser Haus ist barrierefrei.

## URLAUB

Auch wenn es noch so schön ist zu arbeiten, manchmal muss es etwas ganz anderes sein. Um den Kopf wieder freizubekommen, gibt es bei der Verteilung der wöchentlichen Arbeitszeit auf fünf Tage in der Kalenderwoche pro Kalenderjahr 30 Urlaubstage. Und in der Zeit bis zum Urlaub? Da machen wir kein Geheimnis daraus, dass es auch Zeiten gibt, in denen es mal turbulenter zugehen kann.

## BETRIEBLICHES GESUNDHEITSMANAGEMENT

Die Gesundheit unserer Mitarbeiter liegt uns besonders am Herzen. Wir möchten, dass Sie sich bei uns wohlfühlen und Ihren Aufgaben gesund, motiviert und leistungsfähig nachkommen können. Uns ist Ihre Sicherheit am Arbeitsplatz wichtig, so können z. B. durch regelmäßige Gefährdungsbeurteilungen und betriebliche Begehungen Gefährdungen aufgedeckt und Arbeitsunfälle minimiert oder vermieden werden. Mit bedarfsorientierten und arbeitsplatznahen Angeboten, in den Bereichen Bewegung, Ernährung, psychosoziale Gesundheit und medizinische Betreuung, wollen wir die körperliche und seelische Gesundheit unserer Mitarbeiter stärken.

Und auch außerhalb Ihres Arbeitsplatzes unterstützen wir Sie z. B. durch die Bezuschussung der Teilnahme an dem Programm „Hansefit“, um Ihre Gesundheit zu fördern. Ferner bieten wir für unsere Mitarbeiter jährlich eine kostenlose Gripeschutzimpfung an.

## VERPFLEGUNG

Direkt im Hause befindet sich eine Kantine mit einem reichhaltigen Angebot an verschiedenen Speisen, Snacks und Salaten.

## VERKEHRSANBINDUNG

Der GUVH und die LUKN verfügen über günstige Verkehrsanbindungen. Eine genaue Anfahrtsbeschreibung finden Sie auf den Seiten 14/15.

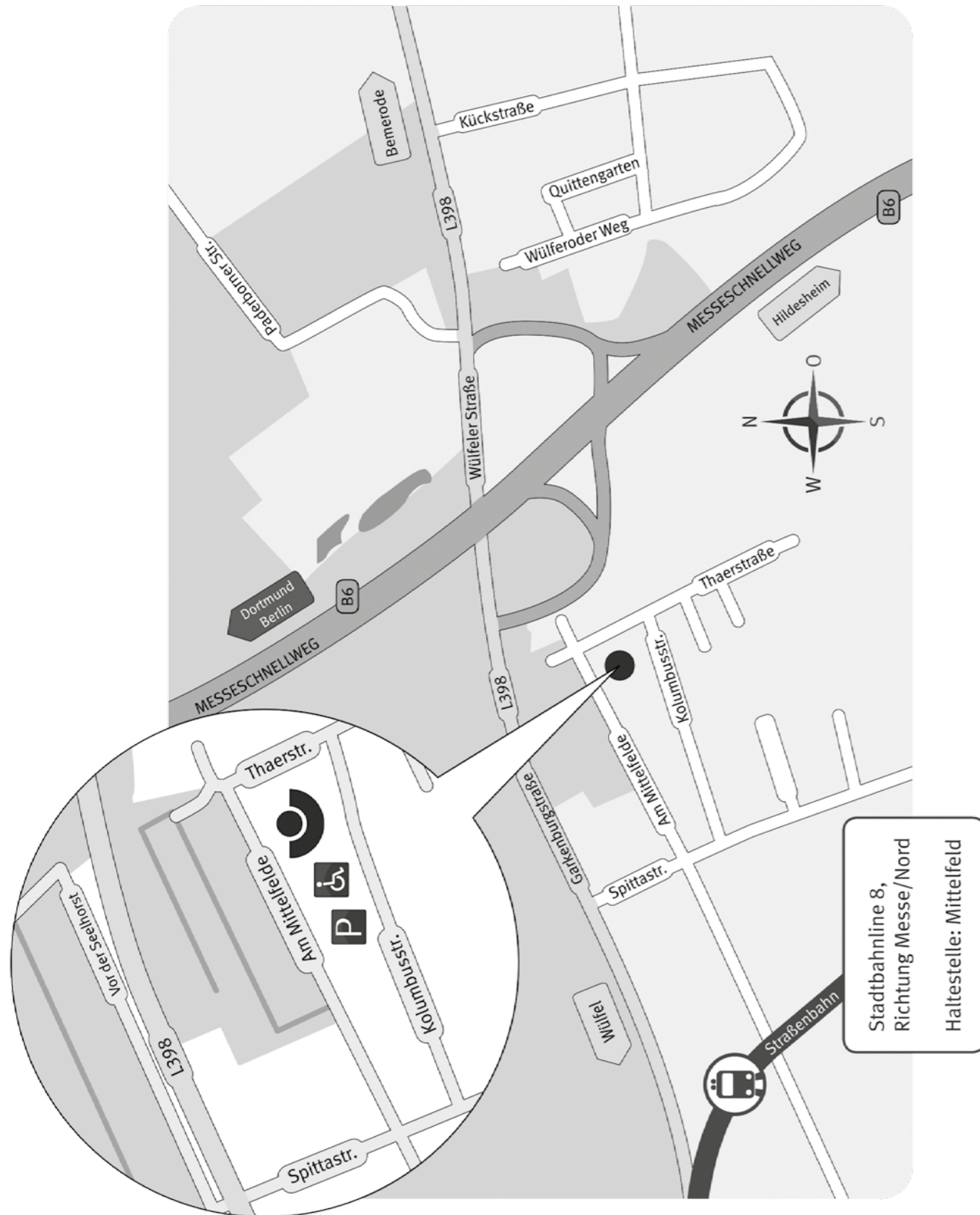
## PARKEN

Parkplätze stehen direkt am Gebäude bereit. Sollten diese mal alle belegt sein, gibt es die Möglichkeit wenige Meter weiter an der Straße zu parken.

## ÖFFENTLICHE VERKEHRSMITTEL

Wer auf Bus und Bahn setzt, den unterstützt der GUVH/die LUKN mit einem finanziellen Beitrag. In Zusammenarbeit mit der ÜSTRA und dem Großraumverkehr Hannover bieten wir Ihnen ein Jobticket an. Die vergünstigte Monatskarte berechtigt zur Nutzung des öffentlichen Nahverkehrs. Es stehen verschiedene Preisstufen zur Auswahl, die abhängig von Ihrem Wohnort sind.





## SO ERREICHEN SIE UNS GANZ SCHNELL.

### AUS RICHTUNG NORDEN:

Über die A 7 bis Autobahn-Kreuz Hannover/ Kirchhorst, weiter auf der A 37 in Richtung Messe (Messeschnellweg), die Ausfahrt Bemerode/ Wülfel benutzen, an der Ampel links in Richtung Wülfel (Garkenburgerstraße), nächste Ampelkreuzung links in die Spittastraße und sofort wieder links „Am Mittelfelde“ bis zur scharfen Rechtskurve, dort befinden sich Parkplätze.

### AUS RICHTUNG SÜDEN:

Über die A 7 bis Autobahn-Dreieck Hannover-Süd, weiter auf der A 37 in Richtung Messe (Messeschnellweg), die Ausfahrt Bemerode/Wülfel benutzen, an der Ampel links in Richtung Wülfel (Garkenburgerstraße, an der zweiten Ampelkreuzung links in die Spittastraße und sofort wieder links „Am Mittelfelde“ bis zur scharfen Rechtskurve, dort befinden sich Parkplätze.

### AUS RICHTUNG WESTEN:

Über die A 2 bis Autobahnkreuz Hannover-Buchholz/ Lahe/Altwarmbüchen, weiter auf der A 37 in Richtung Messe (Messeschnellweg), die Ausfahrt Bemerode/Wülfel benutzen, an der Ampel links in Richtung Wülfel (Garkenburgerstraße), nächste Ampelkreuzung links in die Spittastraße und sofort wieder links „Am Mittelfelde“ bis zur scharfen Rechtskurve, dort befinden sich Parkplätze.

### AUS RICHTUNG OSTEN:

Über die A 2 bis Autobahnkreuz Hannover-Buchholz, weiter auf der A 37 in Richtung Messe (Messeschnellweg), die Ausfahrt Bemerode/Wülfel benutzen, an der Ampel links in Richtung Wülfel (Garkenburgerstraße), nächste Ampelkreuzung links in die Spittastraße und sofort wieder links „Am Mittelfelde“ bis zur scharfen Rechtskurve, dort befinden sich Parkplätze.

### MIT ÖFFENTLICHEN VERKEHRSMITTELN:

Vom Hauptbahnhof mit der Linie 8, Richtung „Messe Nord“, Haltestelle „Am Mittelfelde“. Von der Haltestelle sind es 5 Minuten Gehweg. Das Ziel befindet sich am Ende der Straße auf der rechten Seite. Die Linie 8 fährt alle 10 Minuten. Die Zeiten entnehmen Sie bitte den aktuellen Fahrplänen.



# JETZT BEWERBEN.

**Gemeinde-Unfallversicherungsverband Hannover |  
Landesunfallkasse Niedersachsen**

Am Mittelfelde 169  
30519 Hannover

Telefon: 0511 8707-0  
Telefax: 0511 8707-188

E-Mail: [info@guvh.de](mailto:info@guvh.de)  
[info@lukn.de](mailto:info@lukn.de)

Internet: [www.guvh.de](http://www.guvh.de)  
[www.lukn.de](http://www.lukn.de)

